

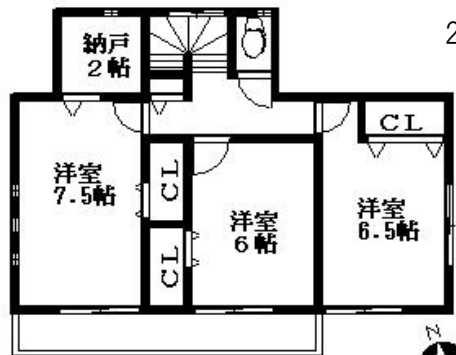
## 2号棟

土地150.04㎡  
建物102.06㎡

**2,480万円**  
2,580万から100万値下

建築確認：H23SHC114764(H23.12.16)

2階：48.60㎡



1階：53.46㎡



上棟済み

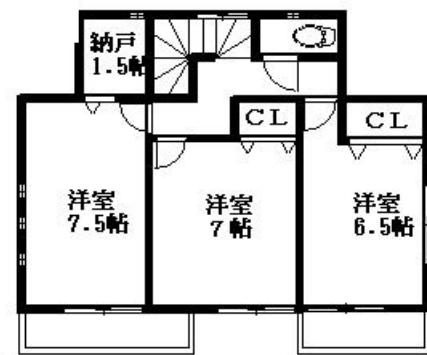
## 3号棟

土地150.03㎡  
建物99.62㎡

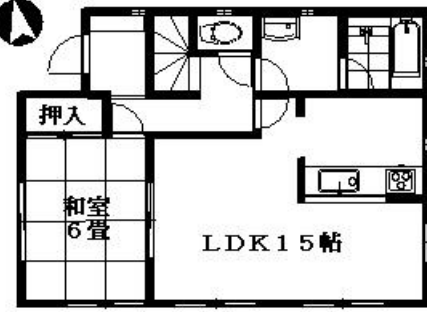
**2,280万円**  
2,380万から100万値下

建築確認：H23SHC114765(H23.12.16)

2階：48.19㎡



1階：51.43㎡



上棟済み

# H23.12.23付折込時より 全棟値下げ致しました♪

- システムキッチン  
(浄水器一体型水栓・ステンレス製ワークトップ)
- 換気暖房乾燥機付ユニットバス
- シャワートイレ(1階・2階)
- シャワードレッサー
- 人感センサー付玄関灯
- TVモニター付インターホン
- ピッキング対策付玄関ドア
- 全居室ペアガラス
- 外壁サイディング/ダイライト構法
- 耐震実証実験(震度7相当)検証済み

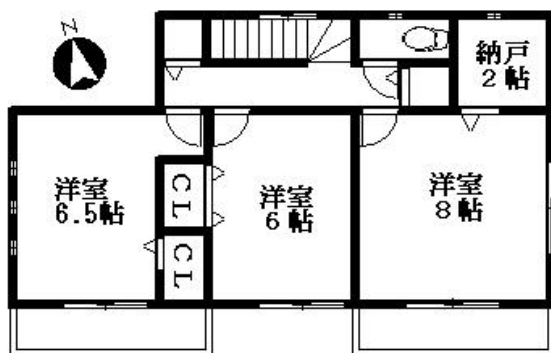
## 4号棟

土地150.02㎡  
建物98.82㎡

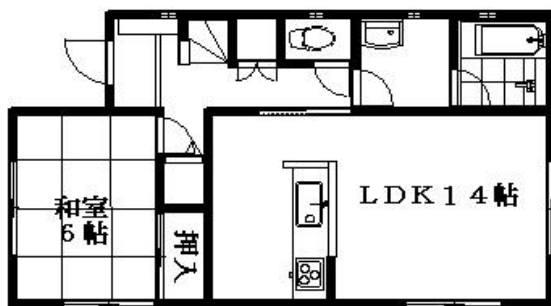
**2,280万円**  
2,380万から100万値下

建築確認：H23SHC114766(H23.12.16)

2階：48.60㎡



1階：50.22㎡



上棟済み

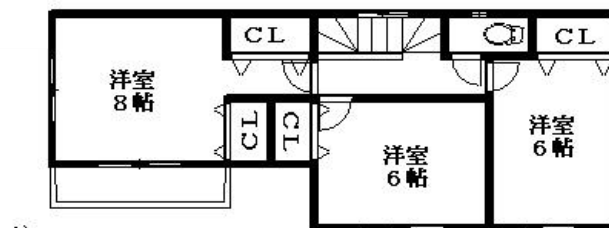
## 5号棟

土地152.09㎡  
建物95.58㎡

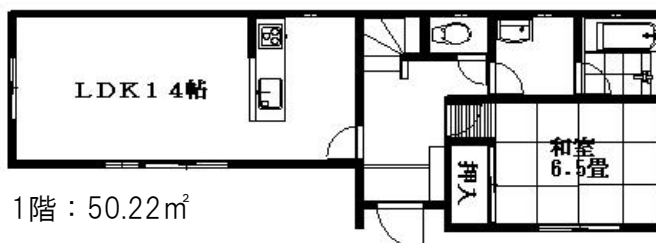
**1,980万円**  
2,180万から200万値下

建築確認：H23SHC114767(H23.12.16)

2階：45.36㎡



1階：50.22㎡



上棟済み

【返済例】川口信用金庫 住宅ローン利用時にて試算  
1,980万円借入 35年返済 ボーナス払い無し  
変動金利(優遇後)0.8%適用時 **返済額54,066円/月**  
※金融機関所定の審査の結果融資(優遇)可否が異なります。

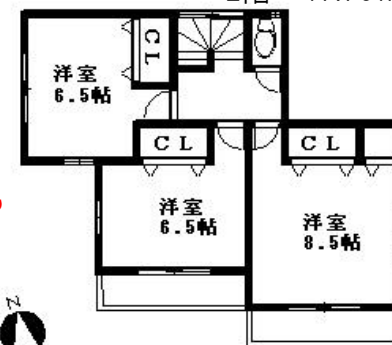
## 6区画

土地151.36㎡  
建物102.87㎡

**2,380万円**

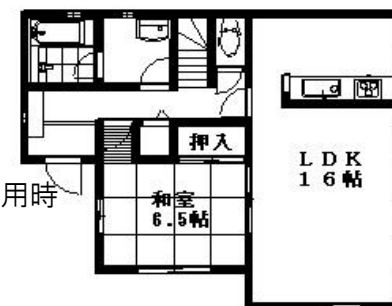
建築確認：H23SHC114768

2階：47.79㎡



住宅ローン・資金計画についても  
お気軽にご相談下さい。  
また、ご希望により同一仕様の  
完成現場もご案内致します。

【返済例】川口信用金庫  
住宅ローン利用時にて試算  
2,380万円借入  
35年返済  
ボーナス払い無し  
変動金利(優遇後)0.8%適用時  
**返済額64,988円/月**  
※金融機関所定の審査の結果  
融資(優遇)可否が異なります。  
※金利情報はH24.2.1時点です。



1階：55.08㎡